



# Geländeskizze für die FN - Hunterklasse - Gelände 90er

Sonntag, 15.07.2007



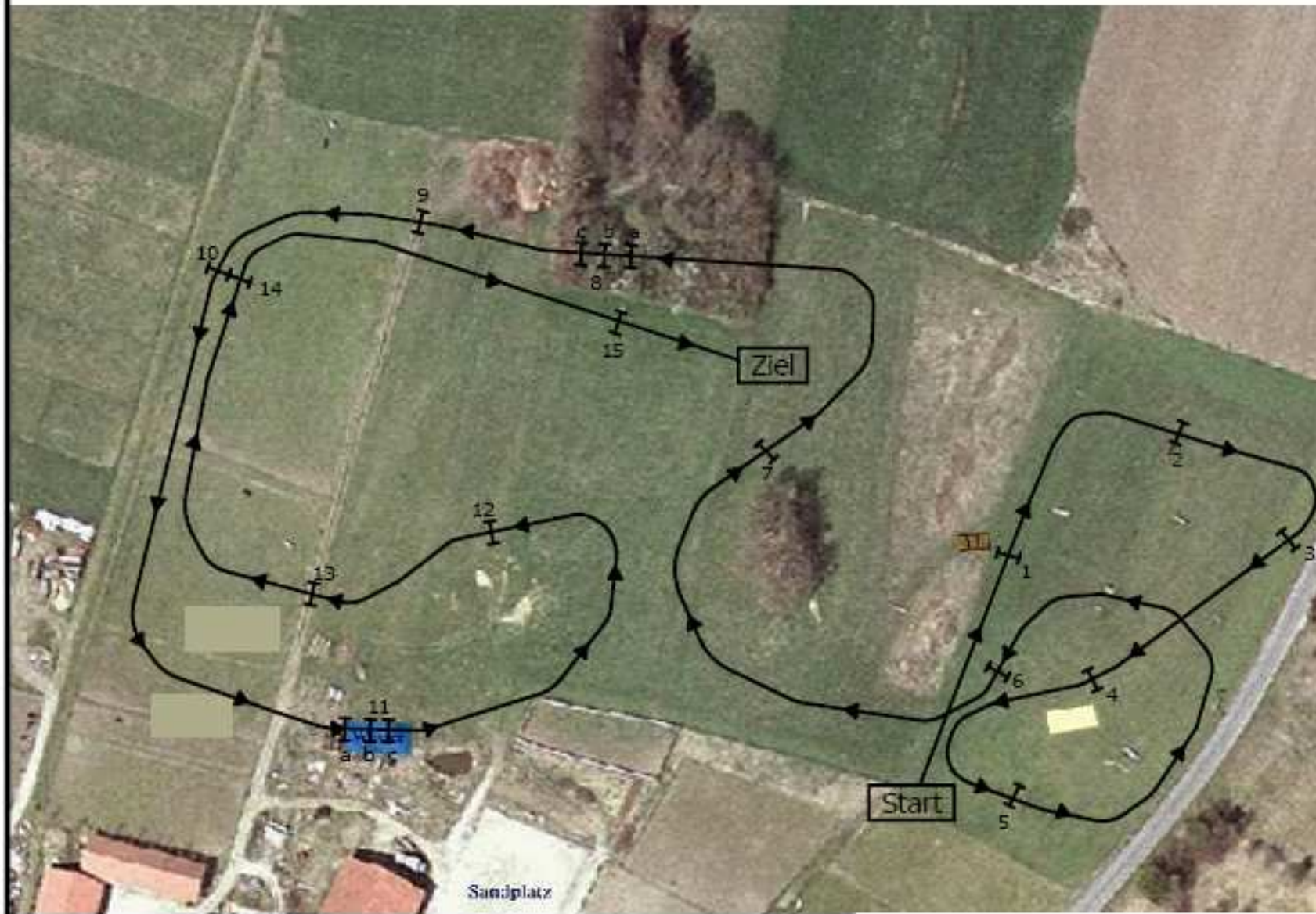
Streckenlänge: 1250 m

erlaubte Zeit:

Tempo: 350 -400 m/min

Höchstzeit: **8 min 00 sec.**

## Prüfung Nr. **11**



- 1 Los geht's
- 2 Double
- 3 schräger Stamm
- 4 Bretterstapel
- 5 Trakehner Graben
- 6 Hecke
- 7 Baum zwischen Felsen
- 8 a,b,c Pulvermann
- 9 Hecke
- 10 Baumstamm
- 11a Wasser - in
- b           - up
- c           - down
- 12 Stamm am Fuchsbau
- 13 Tender
- 14 kleiner Trakehner
- 15 up ins Ziel